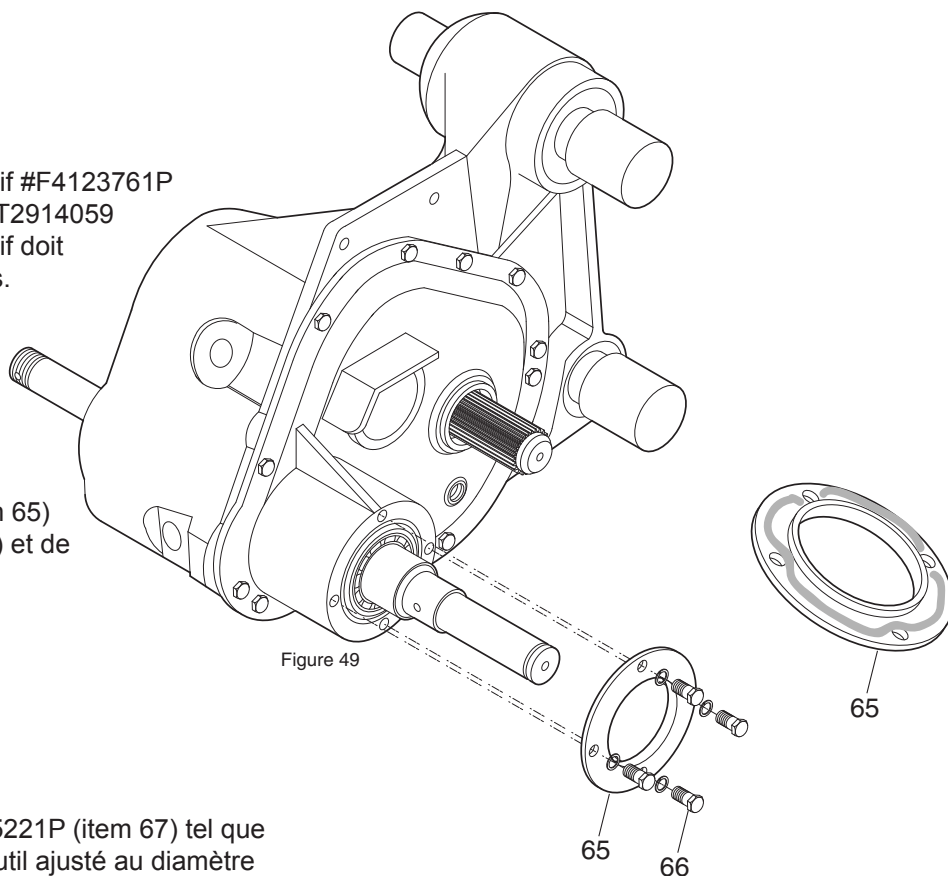


51

Appliquer un filet de scellant adhésif #F4123761P sur la face intérieure du couvercle #T2914059 (item 65). Le filet de scellant adhésif doit passer à l'intérieur des quatre trous.

52

Fixer le couvercle #T2914059 (item 65) à l'aide de quatre boulons (item 66) et de quatre rondelles de blocage.



53

Fixer la bague d'étanchéité #T2915221P (item 67) tel que montré à la figure 50. Utiliser un outil ajusté au diamètre extérieur de la bague d'étanchéité (item 67) afin de la faire pénétrer à l'intérieur.

54

Fixer une bague d'étanchéité #T2915219P (item 68) de chaque côté du boîtier tel que montré à la figure 51. Utiliser un outil ajusté au diamètre extérieur de la bague d'étanchéité (item 68) afin de la faire pénétrer à l'intérieur.

